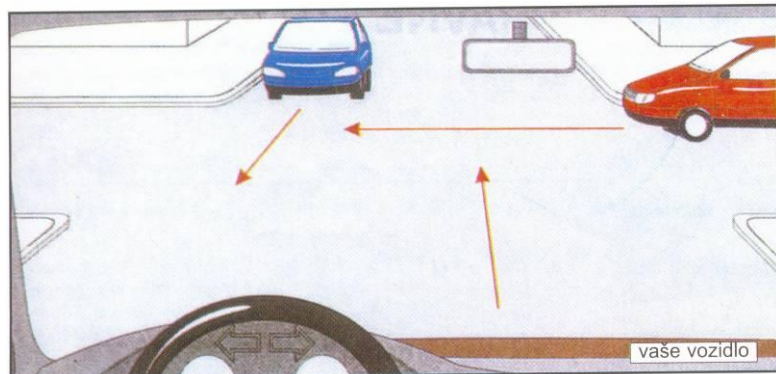


Riešenie dopravných situácií

Križovatka 1



Vozidlá prejdú križovatku v tomto poradí:

1. modré,
2. červené,
3. vaše vozidlo.

Križovatka **nie je** upravená dopravnými značkami; platí tu pravidlo **o prednosti vozidiel prichádzajúcich sprava**.

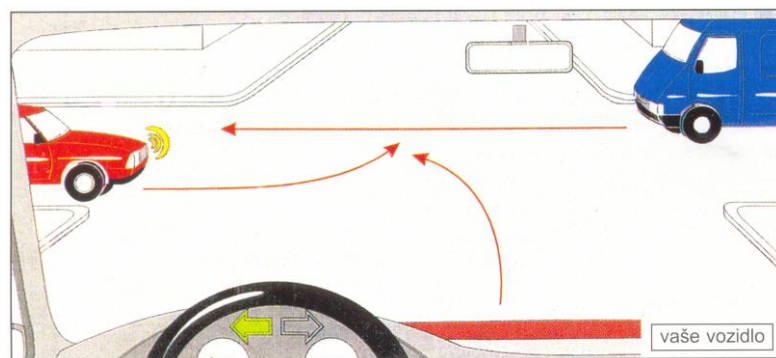
Vaše vozidlo má sprava červené vozidlo, preto prejde až za ním.

Červené vozidlo má sprava modré vozidlo, preto prejde až za ním.

Modré vozidlo nemá sprava žiadne vozidlo, preto prejde ako prvé.

Za ním prejde červené vozidlo a ako posledné prejde vaše vozidlo.

Križovatka 2



Vozidlá prejdú križovatku v tomto poradí:

1. modré,
2. vaše vozidlo,
3. červené..

Križovatka **nie je** upravená dopravnými značkami; platí tu pravidlo **o prednosti vozidiel prichádzajúcich sprava**.

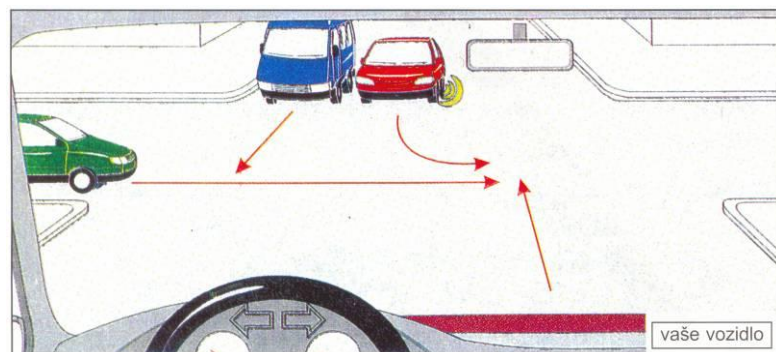
Červené vozidlo má sprava vaše vozidlo, preto prejde až za ním.

Vaše vozidlo má sprava modré vozidlo, preto prejde až za ním.

Modré vozidlo nemá sprava žiadne vozidlo, preto prejde ako prvé

Za ním prejde vaše vozidlo a ako posledné prejde červené vozidlo.

Križovatka 3



Vozidlá prejdú križovatku v tomto poradí:

1. vaše vozidlo,
2. zelené,
3. červené súčasne s modrým.

Križovatka **nie je** upravená dopravnými značkami; platí tu pravidlo **o prednosti vozidiel prichádzajúcich sprava**.

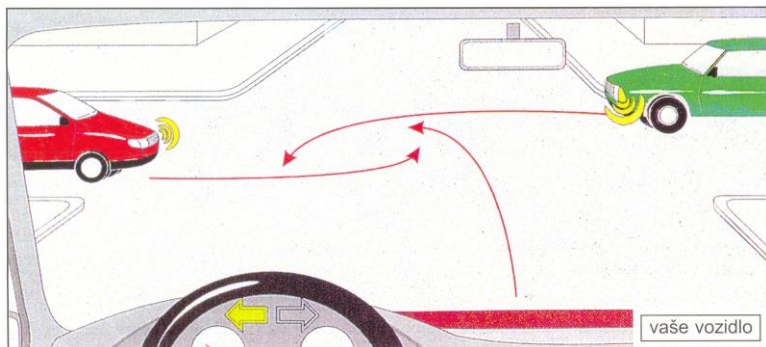
Červené vozidlo a modré vozidlo majú sprava zelené vozidlo, preto prejdú až za ním.

Zelené vozidlo má sprava vaše vozidlo, preto prejde až za ním.

Vaše vozidlo nemá sprava žiadne vozidlo, preto prejde ako prvé

Za ním prejde zelené vozidlo a ako poslední prejdú súčasne červené a modré vozidlo.

Križovatka 4



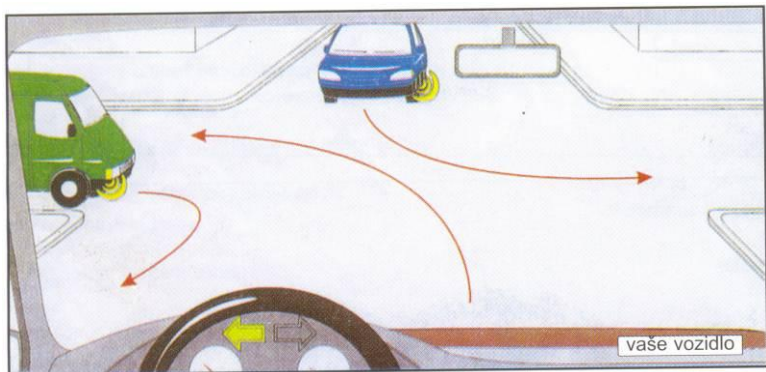
Vozidlá prejdú križovatku v tomto poradí:

1. zelené, 2. vaše vozidlo, 3. červené.

Križovatka **nie je** upravená dopravnými značkami; platí tu pravidlo **o prednosti vozidiel prichádzajúcich sprava**.

Červené vozidlo má sprava vaše vozidlo, preto prejde až za ním.
Vaše vozidlo má sprava zelené vozidlo, preto prejde až za ním.
Zelené vozidlo nemá sprava žiadne vozidlo, preto prejde ako prvé
Za ním prejde vaše vozidlo a ako posledné prejde červené vozidlo.

Križovatka 5



Vozidlá prejdú križovatku v tomto poradí:

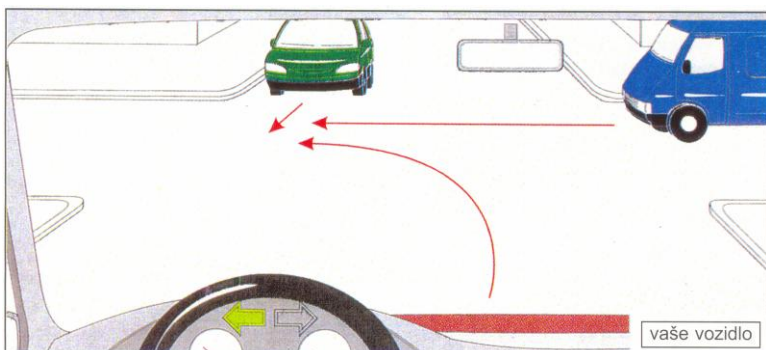
1. Všetky tri súčasne.

Križovatka **nie je** upravená dopravnými značkami; platí tu pravidlo **o prednosti vozidiel prichádzajúcich sprava**.

Vaše vozidlo a protiidúce vozidlo sa pri odbočovaní vľavo vyhýbajú vľavo.

Nakoľko sa jazdné dráhy týchto vozidiel nepretínajú, môžu prejsť cez križovatku všetky tri súčasne.

Križovatka 6



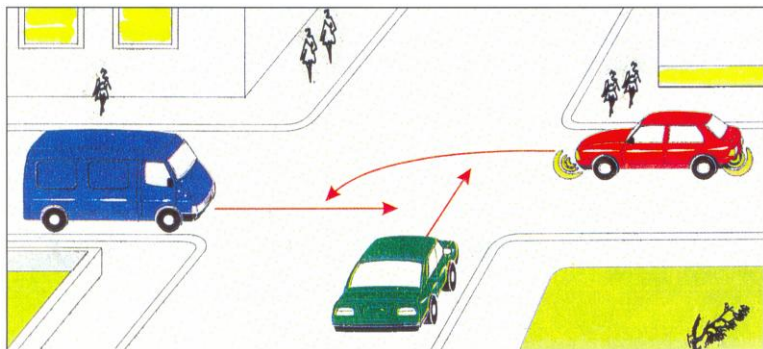
Vozidlá prejdú križovatku v tomto poradí:

1. zelené, 2. modré, 3. vaše vozidlo.

Križovatka **nie je** upravená dopravnými značkami; platí tu pravidlo **o prednosti vozidiel prichádzajúcich sprava**.

Vaše vozidlo má sprava modré vozidlo, preto prejde až za ním.
Modré vozidlo má sprava zelené vozidlo, preto prejde až za ním.
Zelené vozidlo nemá sprava žiadne vozidlo, preto prejde ako prvé
Za ním prejde modré vozidlo a ako posledné prejde vaše vozidlo.

Križovatka 7



Vozidlá prejdú križovatku v tomto poradí:

Ako prvý **vojde** do križovatky vodič červeného vozidla.
Ako druhý **vojde** do križovatky vodič zeleného vozidla
Ako tretí **vojde** do križovatky vodič modrého vozidla.
Ako posledný **opustí** križovatku vodič červeného vozidla.

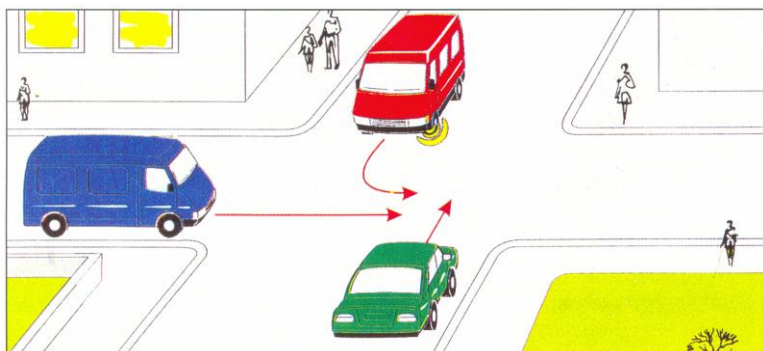
Križovatka **nie je** upravená dopravnými značkami; platí tu pravidlo **o prednosti vozidiel prichádzajúcich sprava**.

Modré vozidlo má sprava zelené vozidlo, preto pôjde až za ním.

Zelené vozidlo má sprava červené vozidlo, preto pôjde až za ním.

Červené vozidlo nemá sprava žiadne vozidlo, avšak odbočuje vľavo a musí dať prednosť protiidúcemu modrému vozidlu; preto červené vozidlo **vojde** do križovatky ako prvé a dá prednosť modrému vozidlu. Ako druhé **vojde** do križovatky zelené vozidlo a ako tretie **vojde** do križovatky modré vozidlo. Ako posledné opustí križovatku červené vozidlo.

Križovatka 8



Vozidlá prejdú križovatku v tomto poradí:

1. zelené, 2. modré, 3. červené.

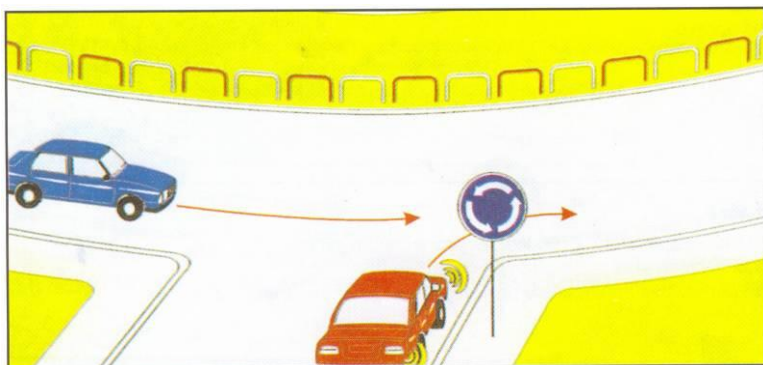
Križovatka **nie je** upravená dopravnými značkami; platí tu pravidlo **o prednosti vozidiel prichádzajúcich sprava**.

Červené vozidlo má sprava modré vozidlo, preto prejde až za ním.

Modré vozidlo má sprava zelené vozidlo, preto prejde až za ním.

Zelené vozidlo nemá sprava žiadne vozidlo, preto prejde ako prvé. Za ním prejde modré vozidlo a ako posledné prejde červené vozidlo.

Križovatka 9



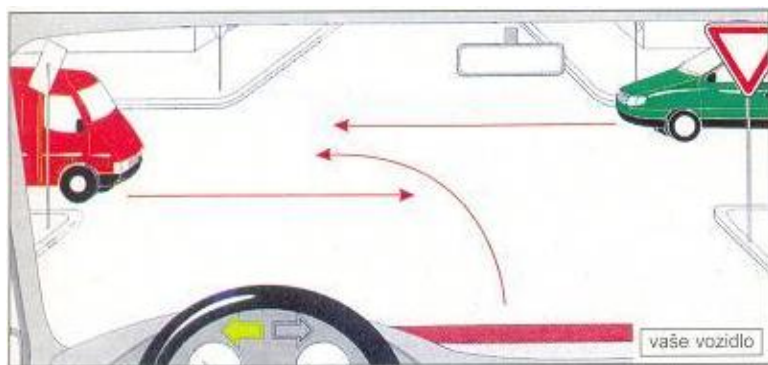
Prednosť v jazde má vodič červeného vozidla, pretože prichádza sprava.

Križovatka **nie je** upravená dopravnými značkami; platí tu pravidlo **o prednosti vozidiel prichádzajúcich sprava**.

Modré vozidlo má sprava červené vozidlo, preto prejde až za ním.

Červené vozidlo nemôže mať sprava žiadne vozidlo, preto prejde ako prvé. Za ním prejde modré vozidlo.

Križovatka 10



Vozidlá prejdú križovatku v tomto poradí:

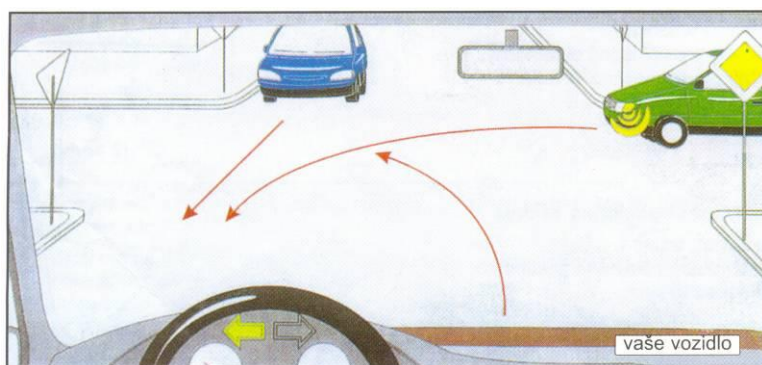
1. červené súčasne so zeleným
2. vaše vozidlo.

Križovatka je upravená dopravnými značkami; prednosť v jazde majú vozidlá, ktoré prichádzajú po hlavnej ceste.

Po hlavnej ceste prichádzajú červené a zelené vozidlo. Dráhy sa im nekrižujú, preto prejdú cez križovatku súčasne ako prví.

Vaše vozidlo prichádza po vedľajšej ceste, takže musí dať prednosť v jazde vozidlám prichádzajúcim po hlavnej ceste a prejde až za nimi.

Križovatka 11



Vozidlá prejdú križovatku v tomto poradí:

1. modré,
2. vaše vozidlo,
3. zelené.

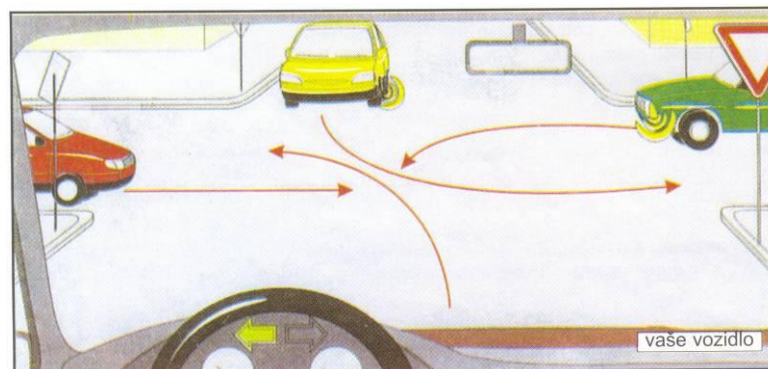
Križovatka je upravená dopravnými značkami; prednosť v jazde majú vozidlá, ktoré prichádzajú po hlavnej ceste.

Po hlavnej ceste prichádzajú modré a vaše vozidlo. Dráhy sa im križujú, preto vaše vozidlo, odbočujúce vľavo, musí dať prednosť protiidúcemu modrému vozidlu.

Ako prvé prejde modré vozidlo a za ním vaše vozidlo.

Zelené vozidlo prichádza po vedľajšej ceste, takže musí dať prednosť v jazde vozidlám prichádzajúcim po hlavnej ceste a prejde až za nimi.

Križovatka 12



Vozidlá prejdú križovatku v tomto poradí:

1. červené,
2. zelené,
3. vaše vozidlo súčasne so žltým.

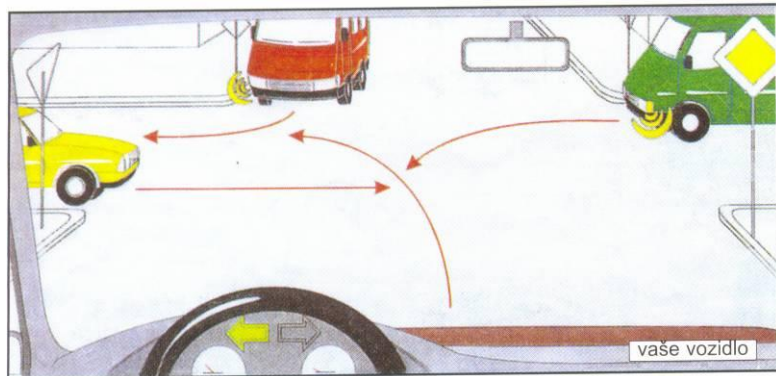
Križovatka je upravená dopravnými značkami; prednosť v jazde majú vozidlá, ktoré prichádzajú po hlavnej ceste.

Po hlavnej ceste prichádzajú červené a zelené vozidlo. Dráhy sa im križujú, preto zelené vozidlo, odbočujúce vľavo, musí dať prednosť protiidúcemu červenému vozidlu.

Ako prvé prejde červené vozidlo a za ním zelené vozidlo.

Žlté a vaše vozidlo prichádzajú po vedľajšej ceste, takže musia dať prednosť v jazde vozidlám prichádzajúcim po hlavnej ceste. Ak protiidúce vozidlá odbočujú vľavo, vyhýbajú si vľavo. Preto žlté a vaše vozidlo prejdú súčasne.

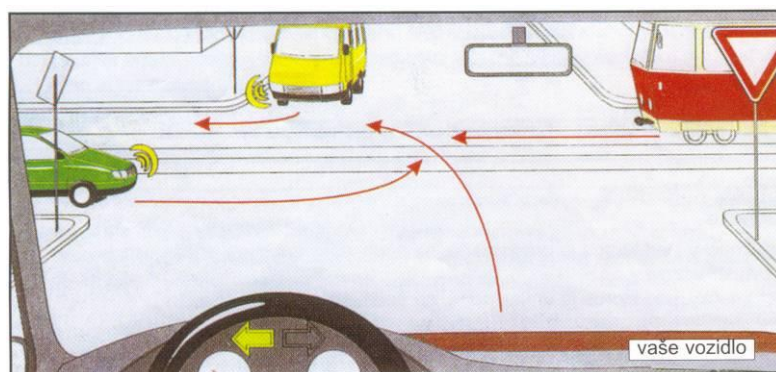
Križovatka 13



Vozidlá prejdú križovatku v tomto poradí:

1. červené, 2. vaše vozidlo, 3. žlté 4. zelené.

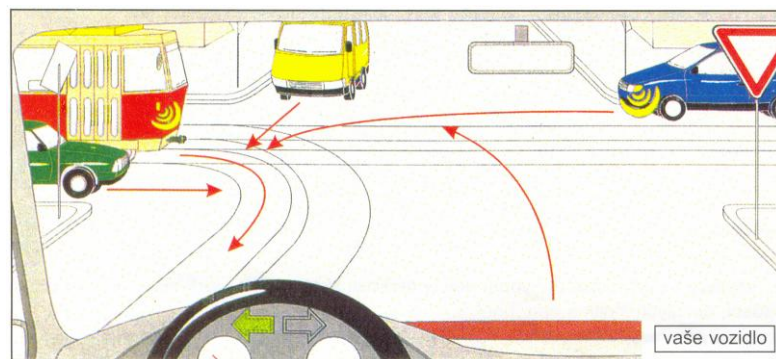
Križovatka 14



Vozidlá prejdú križovatku v tomto poradí:

1. električka súčasne so žltým, 2. zelené, 3. vaše vozidlo
1. električka, 2. zelené súčasne so žltým, 3. vaše vozidlo

Križovatka 15



Vozidlá prejdú križovatku v tomto poradí:

1. električka, 2. zelené, 3. modré 4. žlté 5. vaše vozidlo

Križovatka je upravená dopravnými značkami; prednosť v jazde majú vozidlá, ktoré prichádzajú po hlavnej ceste.

Po hlavnej ceste prichádzajú červené a vaše vozidlo. Dráhy sa im križujú, preto vaše vozidlo, odbočujúce vľavo musí dať prednosť protiidúcemu červenému vozidlu. Žlté a zelené vozidlo prichádzajú po vedľajšej ceste, takže musia dať prednosť v jazde vozidlám prichádzajúcim po hlavnej ceste a prejdú až za nimi. Dráhy sa im križujú, preto zelené vozidlo, odbočujúce vľavo musí dať prednosť protiidúcemu žltému vozidlu.

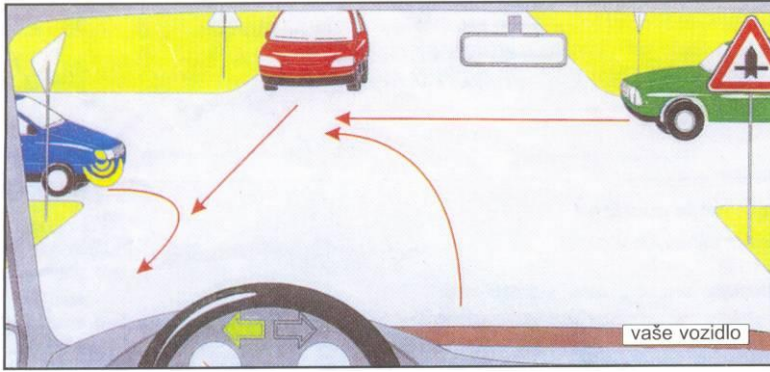
Križovatka je upravená dopravnými značkami; prednosť v jazde majú vozidlá, ktoré prichádzajú po hlavnej ceste.

Dopravná situácia má dve riešenia:
Po hlavnej ceste prichádzajú električka a zelené vozidlo. Dráhy sa im križujú, preto zelené vozidlo, odbočujúce vľavo musí dať prednosť protiidúcej električke.
Žlté a vaše vozidlo prichádzajú po vedľajšej ceste. Vaše vozidlo musí dať prednosť v jazde vozidlám prichádzajúcim po hlavnej ceste a prejde až za nimi. Ak žlté vozidlo má jazdný pruh vedľa električkového pásu, prejde súčasne s električkou ako prvé, ak musí vojsť na električkový pás, prejde súčasne so zeleným ako druhé.

Križovatka je upravená dopravnými značkami; prednosť v jazde majú vozidlá, ktoré prichádzajú po hlavnej ceste.

Po hlavnej ceste prichádzajú električka, zelené a modré vozidlo. Dráhy sa im križujú, preto modré vozidlo, odbočujúce vľavo musí dať prednosť protiidúcej električke a zelenému vozidlu.
Električka odbočuje vpravo a dáva znamenie o zmene smeru jazdy, má prednosť pred zeleným vozidlom.
Žlté a vaše vozidlo prichádzajú po vedľajšej ceste, takže musia dať prednosť v jazde vozidlám prichádzajúcim po hlavnej ceste a prejdú až za nimi. Dráhy sa im križujú, preto vaše vozidlo, odbočujúce vľavo musí dať prednosť protiidúcemu žltému vozidlu.

Križovatka 16



Vozidlá prejdú križovatku v tomto poradí:

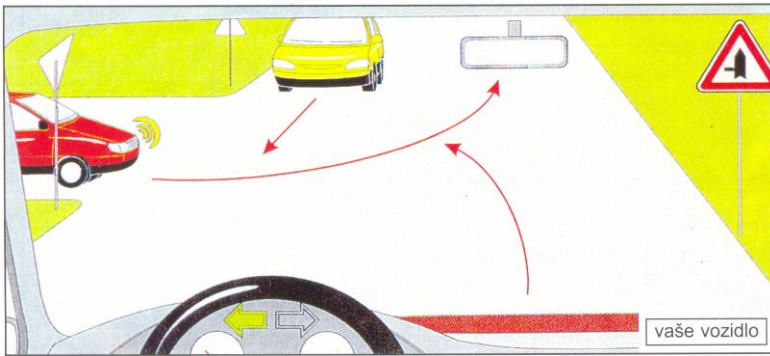
1. červené, 2. vaše vozidlo súčasne s modrým,
3. zelené

Križovatka je upravená dopravnými značkami; prednosť v jazde majú vozidlá, ktoré prichádzajú po hlavnej ceste.

Po hlavnej ceste prichádzajú červené a vaše vozidlo. Dráhy sa im križujú, preto vaše vozidlo, odbočujúce vľavo musí dať prednosť protiidúcemu červenému vozidlu. Ako prvé prejde červené vozidlo a za ním vaše vozidlo. Súčasne s vaším vozidlom prejde modré vozidlo odbočujúce vpravo, ktoré je na vedľajšej ceste, avšak ich dráhy sa nekrižujú.

Ako posledné prejde zelené vozidlo, ktoré prichádza po vedľajšej ceste a musí dať prednosť v jazde vozidlám na hlavnej ceste.

Križovatka 17



Vozidlá prejdú križovatku v tomto poradí:

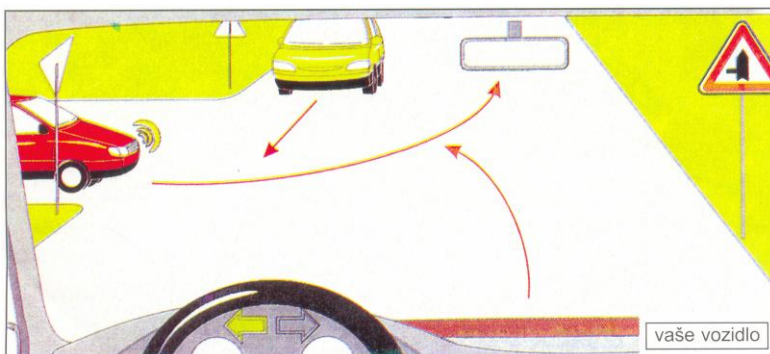
1. žlté, 2. vaše vozidlo, 3. červené.

Križovatka je upravená dopravnými značkami; prednosť v jazde majú vozidlá, ktoré prichádzajú po hlavnej ceste.

Po hlavnej ceste prichádzajú žlté a vaše vozidlo. Dráhy sa im križujú, preto vaše vozidlo, odbočujúce vľavo musí dať prednosť protiidúcemu žltému vozidlu. Ako prvé prejde žlté vozidlo a za ním vaše vozidlo.

Ako posledné prejde červené vozidlo, ktoré prichádza po vedľajšej ceste a musí dať prednosť v jazde vozidlám na hlavnej ceste.

Križovatka 17a



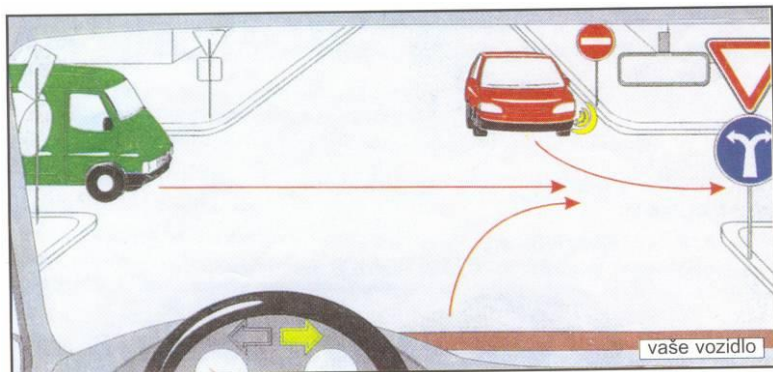
Vozidlá prejdú križovatku v tomto poradí:

1. žlté, 2. vaše vozidlo, 3. červené.

Križovatka je upravená dopravnými značkami; prednosť v jazde majú vozidlá, ktoré prichádzajú po hlavnej ceste.

Po hlavnej ceste prichádzajú žlté a vaše vozidlo. Dráhy sa im križujú, preto vaše vozidlo, odbočujúce vľavo musí dať prednosť protiidúcemu žltému vozidlu. Ako posledné prejde červené vozidlo, ktoré prichádza po vedľajšej ceste a musí dať prednosť v jazde vozidlám na hlavnej ceste.

Križovatka 19



Vozidlá prejdú križovatku v tomto poradí:

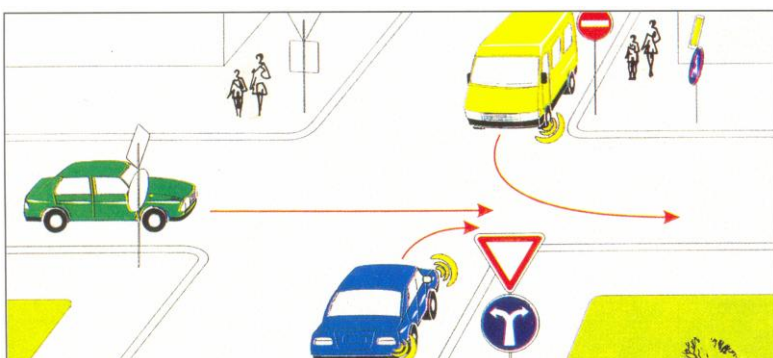
1. zelené,
2. vaše vozidlo,
3. červené.

Križovatka je upravená dopravnými značkami; prednosť v jazde majú vozidlá, ktoré prichádzajú po hlavnej ceste.

Po hlavnej ceste prichádza zelené vozidlo. Nikomu dráhu nekrižuje a ako jediné na hlavnej ceste prejde ako prvé.

Červené a vaše vozidlo prichádzajú po vedľajšej ceste, takže musia dať prednosť v jazde vozidlu prichádzajúcemu po hlavnej ceste a prejdú až za ním. Dráhy sa im križujú, preto červené vozidlo, odbočujúce vľavo musí dať prednosť protiidúcemu vášmu vozidlu.

Križovatka 19a (30)



Vozidlá prejdú križovatku v tomto poradí:

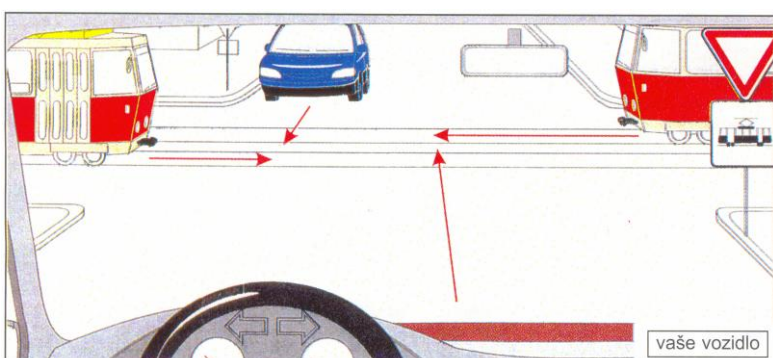
1. zelené,
2. modré,
3. žlté.

Križovatka je upravená dopravnými značkami; prednosť v jazde má vozidlo, ktoré prichádza po hlavnej ceste.

Po hlavnej ceste prichádza zelené vozidlo. Nikomu dráhu nekrižuje a ako jediné na hlavnej ceste prejde ako prvé.

Žlté a modré vozidlo prichádzajú po vedľajšej ceste, takže musia dať prednosť v jazde vozidlu prichádzajúcemu po hlavnej ceste a prejdú až za ním. Dráhy sa im križujú, preto žlté vozidlo, odbočujúce vľavo musí dať prednosť protiidúcemu modrému vozidlu.

Križovatka 20



Vozidlá prejdú križovatku v tomto poradí:

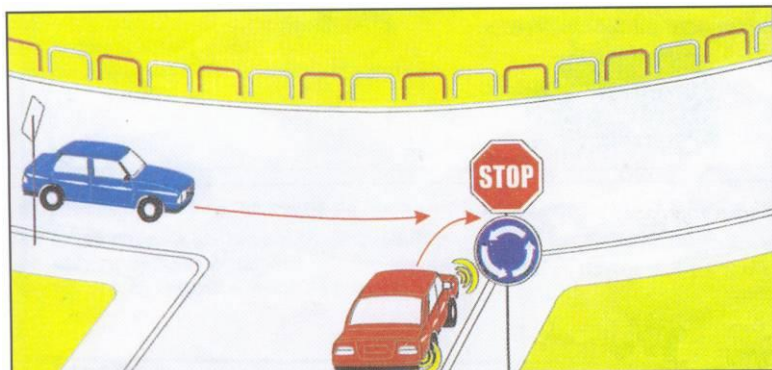
1. obidve električky súčasne,
2. vaše vozidlo súčasne s modrým

Križovatka je upravená dopravnými značkami. Daj prednosť v jazde električke; prednosť v jazde majú električky, nakoľko prichádzajú po hlavnej ceste.

Električkám sa dráhy im nekrižujú, prejdú ako prvé.

Modré a vaše vozidlo prichádzajú po vedľajšej ceste, takže musia dať prednosť v jazde vozidlám prichádzajúcim po hlavnej ceste a prejdú až za nimi. Dráhy sa im nekrižujú, preto prejdú súčasne.

Križovatka 21



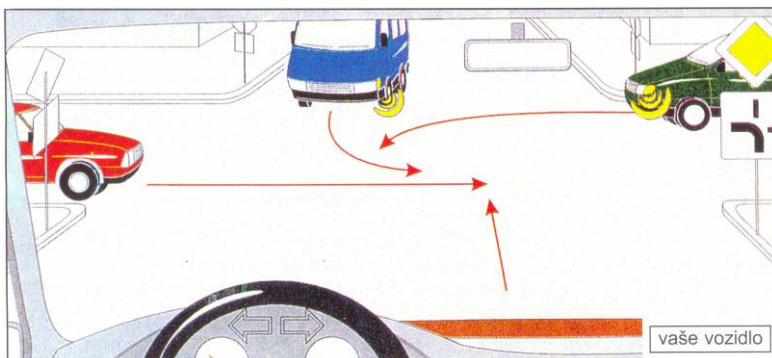
Vodič modrého vozidla

má pred vodičom červeného vozidla prednosť v jazde, pretože prichádza na križovatku po ceste označenej ako hlavná.

Prednosť v jazde má

vodič modrého vozidla, pretože prichádza na križovatku po ceste označenej ako hlavná.

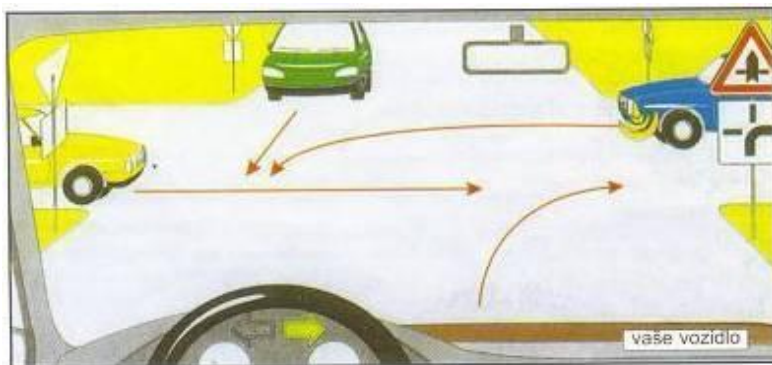
Križovatka 22



Vozidlá prejdú križovatku v tomto poradí:

1. vaše vozidlo, 2. červené, 3. modré 4. zelené.

Križovatka 23



Vozidlá prejdú križovatku v tomto poradí:

1. vaše vozidlo súčasne s modrým, 2. žlté, 3. zelené

Križovatka je upravená dopravnými značkami; prednosť v jazde majú vozidlá, ktoré prichádzajú po hlavnej ceste.

Modré vozidlo prichádza po ceste označenej ako hlavná, preto prejde ako prvé.

Za ním prejde červené vozidlo, ktoré prichádza po vedľajšej ceste a musí dať prednosť v jazde vozidlu prichádzajúcemu po hlavnej ceste.

Križovatka je upravená dopravnými značkami s dodatkovými tabuľkami s vyznačením tvaru križovatky a prednosti v jazde; prednosť v jazde majú vozidlá, ktoré prichádzajú po hlavnej ceste.

Po hlavnej ceste prichádzajú červené a vaše vozidlo. Dráhy sa im križujú, preto červené vozidlo, musí dať prednosť v jazde vášmu vozidlu, ktoré prichádza červenému vozidlu sprava.

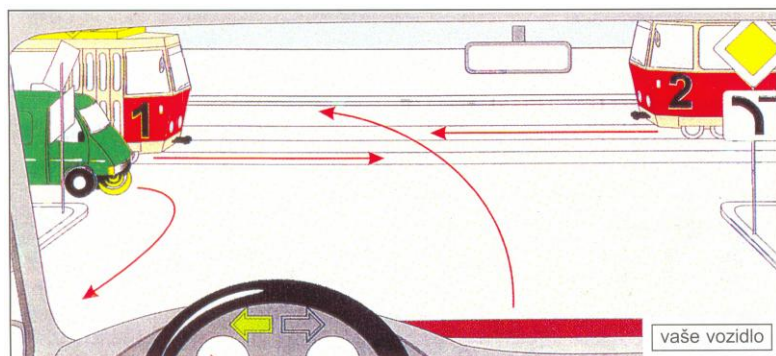
Za nimi prejdú modré a zelené vozidlo, ktoré prichádzajú po vedľajšej ceste. Dráhy sa im križujú, preto zelené vozidlo, musí dať prednosť v jazde modrému vozidlu, ktoré prichádza zelenému vozidlu sprava.

Križovatka je upravená dopravnými značkami s dodatkovými tabuľkami s vyznačením tvaru križovatky a prednosti v jazde; prednosť v jazde majú vozidlá, ktoré prichádzajú po hlavnej ceste.

Po hlavnej ceste prichádzajú modré a vaše vozidlo. Dráhy sa im nekrižujú, preto prejdú cez križovatku súčasne ako prví.

Za nimi prejdú žlté a zelené vozidlo, ktoré prichádzajú po vedľajšej ceste. Dráhy sa im križujú, preto zelené vozidlo, musí dať prednosť v jazde žltému vozidlu, ktoré prichádza zelenému vozidlu sprava.

Križovatka 24



Vozidlá prejdú križovatku v tomto poradí:

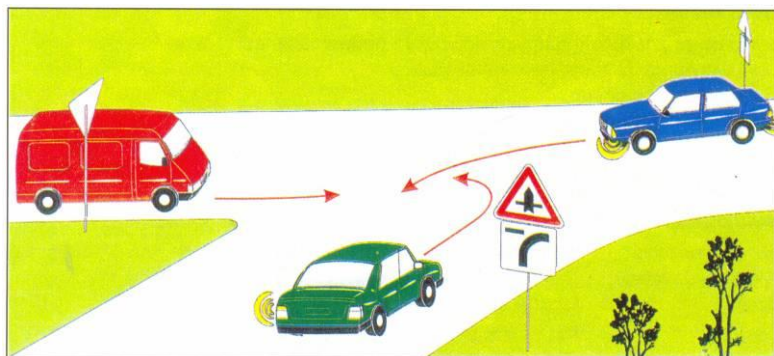
1. vaše vozidlo súčasne so zeleným,
2. električka č. 1 súčasne s električkou č. 2.

Križovatka je upravená dopravnými značkami s dodatkovými tabuľkami s vyznačením tvaru križovatky a prednosti v jazde; prednosť v jazde majú vozidlá, ktoré prichádzajú po hlavnej ceste.

Po hlavnej ceste prichádzajú vaše vozidlo, zelené vozidlo a električka. Dráhy sa im križujú, preto električka č. 1 musí dať prednosť v jazde vášmu vozidlu, ktoré prichádza električke č. 1 sprava. Súčasne s vaším vozidlom prejde zelené vozidlo, nakoľko sa im dráhy nekrižujú..

Za nimi prejdú električka č. 1 súčasne s električkou č. 2, nakoľko sa im dráhy nekrižujú.

Križovatka 25



Vozidlá prejdú križovatku v tomto poradí:

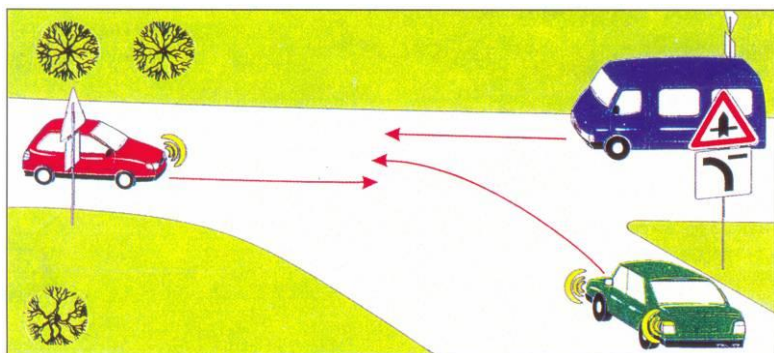
1. modré, 2. zelené, 3. červené.

Križovatka je upravená dopravnými značkami s dodatkovými tabuľkami s vyznačením tvaru križovatky a prednosti v jazde; prednosť v jazde majú vozidlá, ktoré prichádzajú po hlavnej ceste.

Po hlavnej ceste prichádzajú modré a zelené vozidlo. Dráhy sa im križujú. Zelené vozidlo musí dať prednosť v jazde modrému vozidlu, ktoré prichádza zelenému vozidlu sprava.

Ako posledné prejde červené vozidlo, ktoré prichádza po vedľajšej ceste a musí dať prednosť v jazde vozidlám na hlavnej ceste.

Križovatka 26



Vozidlá prejdú križovatku v tomto poradí:

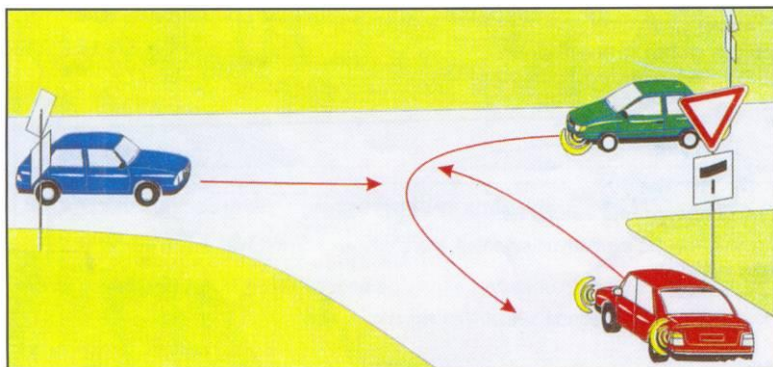
1. zelené, 2. červené súčasne s modrým.

Križovatka je upravená dopravnými značkami s dodatkovými tabuľkami s vyznačením tvaru križovatky a prednosti v jazde; prednosť v jazde majú vozidlá, ktoré prichádzajú po hlavnej ceste.

Po hlavnej ceste prichádzajú červené a zelené vozidlo. Dráhy sa im križujú. Červené vozidlo musí dať prednosť v jazde zelenému vozidlu, ktoré prichádza červenému vozidlu sprava.

Za ním prejdú červené a modré vozidlo súčasne, nakoľko sa im dráhy nekrižujú.

Križovatka 27



Vozidlá prejdú križovatku v tomto poradí:

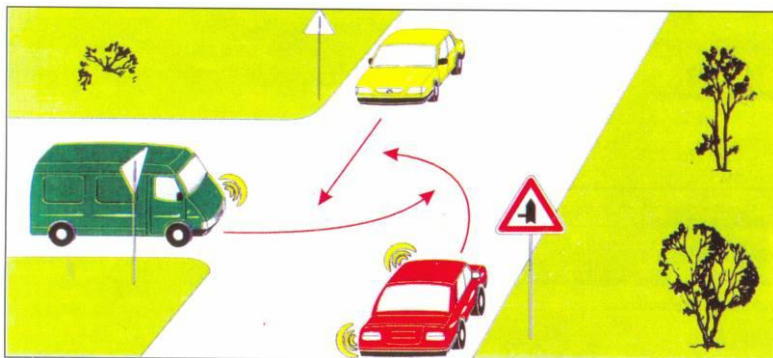
1. modré, 2. zelené, 3. červené.

Križovatka je upravená dopravnými značkami s dodatkovými tabuľkami s vyznačením tvaru križovatky a prednosti v jazde; prednosť v jazde majú vozidlá, ktoré prichádzajú po hlavnej ceste.

Po hlavnej ceste prichádzajú modré a zelené vozidlo. Dráhy sa im križujú, preto zelené vozidlo, odbočujúce vľavo musí dať prednosť protiidúcemu modrému vozidlu.

Ako posledné prejde červené vozidlo, ktoré prichádza po vedľajšej ceste a musí dať prednosť v jazde vozidlám na hlavnej ceste.

Križovatka 28



Vozidlá prejdú križovatku v tomto poradí:

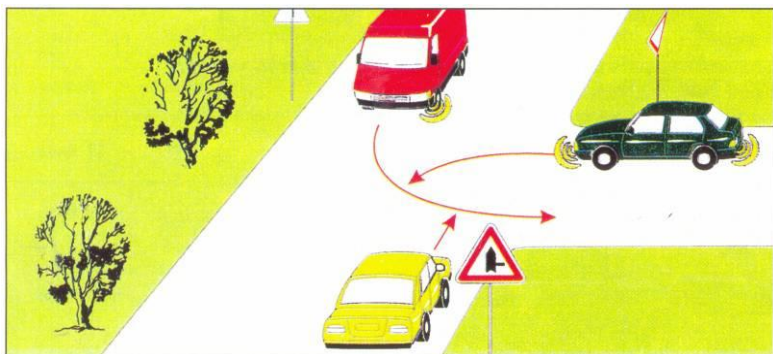
1. žlté, 2. červené, 3. zelené.

Križovatka je upravená dopravnými značkami; prednosť v jazde majú vozidlá, ktoré prichádzajú po hlavnej ceste.

Po hlavnej ceste prichádzajú žlté a červené vozidlo. Dráhy sa im križujú, preto červené vozidlo, odbočujúce vľavo musí dať prednosť protiidúcemu žltému vozidlu.

Ako posledné prejde zelené vozidlo, ktoré prichádza po vedľajšej ceste a musí dať prednosť v jazde vozidlám na hlavnej ceste.

Križovatka 29



Vozidlá prejdú cez križovatku v tomto poradí:

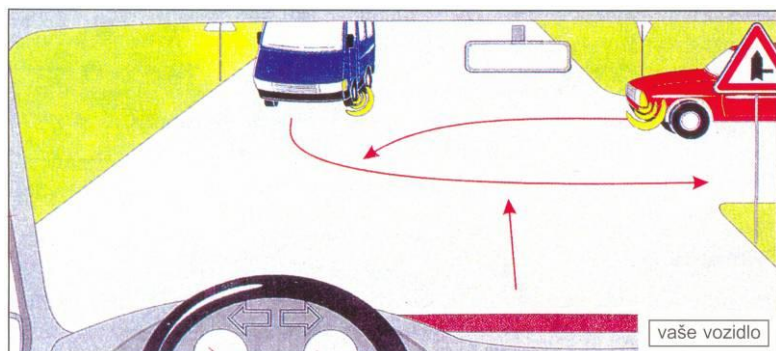
1. žlté, 2. červené, 3. zelené.

Križovatka je upravená dopravnými značkami. prednosť v jazde majú vozidlá, ktoré prichádzajú po hlavnej ceste.

Po hlavnej ceste prichádzajú žlté a červené vozidlo. Dráhy sa im križujú, preto červené vozidlo, odbočujúce vľavo musí dať prednosť protiidúcemu žltému vozidlu.

Ako posledné prejde zelené vozidlo, ktoré prichádza po vedľajšej ceste a musí dať prednosť v jazde vozidlám na hlavnej ceste.

Križovatka 29 a



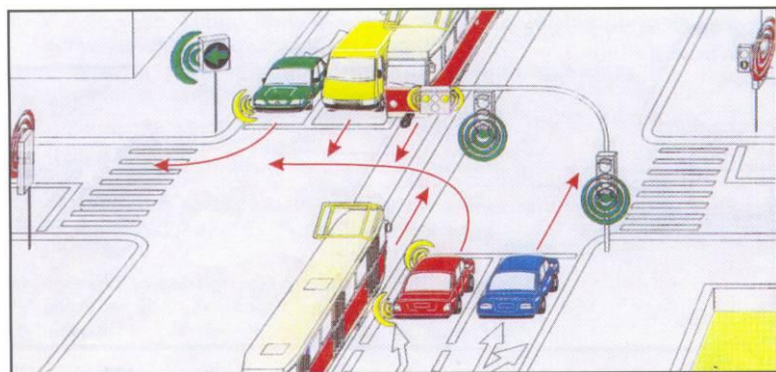
Vozidlá prejdú cez križovatku v tomto poradí:

1. vaše vozidlo, 2. modré, 3. červené..

Križovatka **je** upravená dopravnými značkami; prednosť v jazde majú vozidlá, ktoré prichádzajú po hlavnej ceste.

Po hlavnej ceste prichádzajú modré a vaše vozidlo. Dráhy sa im križujú, preto modré vozidlo, odbočujúce vľavo musí dať prednosť protiidúcemu vášmu vozidlu. Ako posledné prejde červené vozidlo, ktoré prichádza po vedľajšej ceste a musí dať prednosť v jazde vozidlám na hlavnej ceste.

Križovatka 31



Ak svieti signál na opustenie križovatky umiestnený v protiľahlom rohu križovatky, prejdú cez križovatku ako prvé

červené vozidlo súčasne s modrým vozidlom.

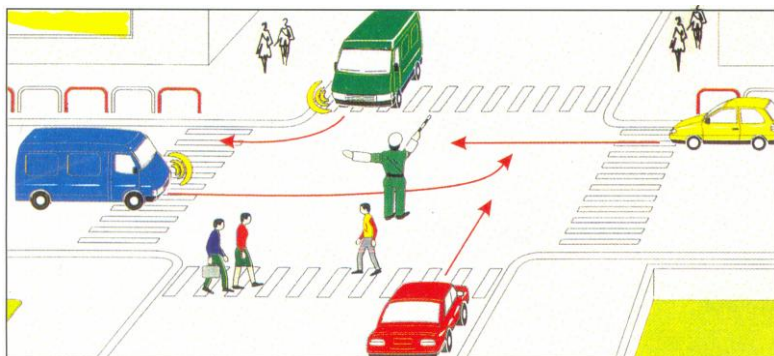
Ak svieti signál na opustenie križovatky umiestnený v protiľahlom rohu križovatky,

vodič červeného vozidla odbočujúceho vľavo má prednosť v jazde pred protiidúcim zeleným a žltým vozidlom a obidvoma električkami.

Križovatka **je** riadená svetelnými signálmi; prednosť v jazde majú vozidlá, ktoré prichádzajú vo voľnom smere.

Vo voľnom smere prichádza modré a červené vozidlo; svieti im zelené kruhové svetlo. Signál pre opustenie križovatky umiestnený v protiľahlom rohu križovatky, informuje vodiča červeného vozidla o zastavení protiidúcich motorových i nemotorových vozidiel a električiek prichádzajúcich v oboch smeroch, ktorým by inak bol povinný dať prednosť v jazde. Zelené a žlté vozidlo a obidve električky majú signál „Stoj“. Modré a červené vozidlo môžu ísť súčasne ako prví.

Križovatka 32

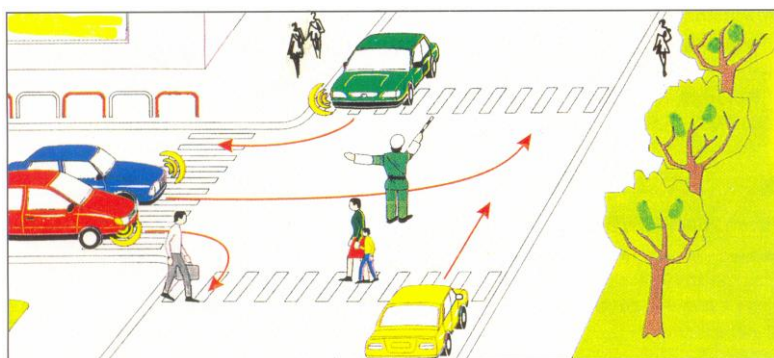


Ak má policajt pravú ruku predpaženú a ľavú upaženú, znamená to „Stoj!“ pre vodiča červeného a vodiča žltého vozidla.

Križovatka je riadená pokynmi policajta. prednosť v jazde majú vozidlá, ktoré prichádzajú vo voľnom smere.

Ak má policajt pravú ruku predpaženú a ľavú ruku upaženú, znamená tento pokyn „Voľno“ pre vodičov prichádzajúcich k ľavému boku policajta a „Stoj“ pre vodičov prichádzajúcich k pravému boku policajta a za chrbtom policajta. Vodič prichádzajúci k čelu policajta smie odbočiť vpravo. Chodci smú prechádzať iba za chrbtom policajta. Pre žlté a červené vozidlo znamená tento pokyn „Stoj“. Pre modré vozidlo znamená tento pokyn „Voľno“ a zelené vozidlo smie iba odbočiť vpravo.

Križovatka 33



Ak má policajt pravú ruku predpaženú a ľavú upaženú, znamená to „Stoj!“ pre vodiča žltého vozidla.

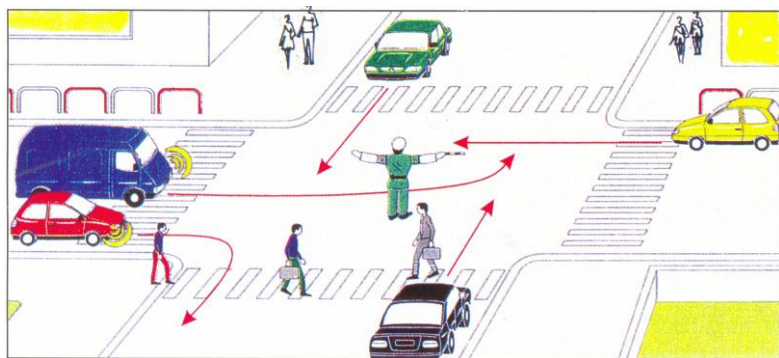
Tento pokyn policajta znamená

„Voľno“ pre vodiča červeného a vodiča modrého vozidla a „Stoj“ pre vodiča žltého vozidla; vodič zeleného vozidla smie odbočiť vpravo.

Križovatka je riadená pokynmi policajta. prednosť v jazde majú vozidlá, ktoré prichádzajú vo voľnom smere.

Ak má policajt pravú ruku predpaženú a ľavú ruku upaženú, znamená tento pokyn „Voľno“ pre vodičov prichádzajúcich k ľavému boku policajta a „Stoj“ pre vodičov prichádzajúcich k pravému boku policajta a za chrbtom policajta. Vodič prichádzajúci k čelu policajta smie odbočiť vpravo. Chodci smú prechádzať iba za chrbtom policajta. Pre žlté vozidlo znamená tento pokyn „Stoj“. Pre modré a červené vozidlo znamená tento pokyn „Voľno“, pričom červené vozidlo odbočujúce vpravo nesmie ohroziť chodcov. Zelené vozidlo smie iba odbočiť vpravo.

Križovatka 34



Na tento pokyn policajta

je vodič čierneho a vodič zeleného vozidla povinný zastaviť vozidlo pred hranicou križovatky.

Tento pokyn policajta znamená „Stoj“ pre vodiča zeleného a vodiča čierneho vozidla.

Križovatka je riadená pokynmi policajta. prednosť v jazde majú vozidlá, ktoré prichádzajú vo voľnom smere.

Tento pokyn policajta znamená „Voľno“ pre modré, červené a žlté vozidlo a „Stoj“ pre zelené a čierne vozidlo.

Modré vozidlo odbočuje vľavo, musí dať prednosť protiidúcemu žltému vozidlu a červené vozidlo odbočuje vpravo, nesmie ohroziť chodcov, prechádzajúcich vozovku cesty na ktorú odbočuje

Križovatka 35



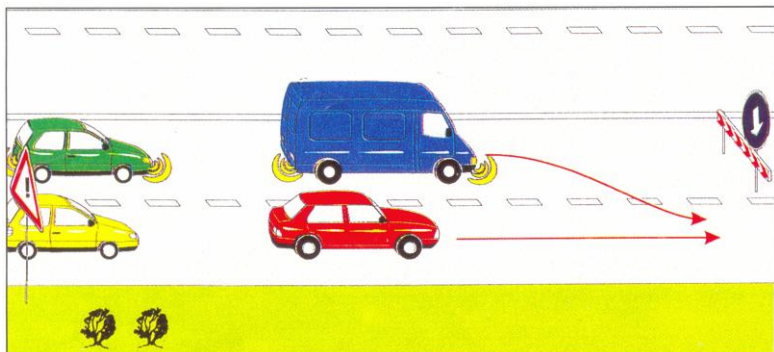
Vodič červeného vozidla smie

na signál zelenej doplnkovej šípky odbočiť vpravo; pritom musí dať prednosť v jazde vozidlám, idúcim vo voľnom smere, ako aj prednosť chodcom prechádzajúcim vo voľnom smere.

Križovatka je riadená svetelnými signálmi; prednosť v jazde majú vozidlá, ktoré prichádzajú vo voľnom smere.

Doplňková zelená šípka, umiestnená v úrovni červeného svetla informuje vodiča červeného vozidla, že smie pokračovať v jazde v smere, ktorým zelená šípka ukazuje, pritom je povinný dať prednosť v jazde zelenému vozidlu, ktoré má zelený signál, a nesmie ohroziť ani obmedziť chodcov, prechádzajúcich vo voľnom smere.

Dopravná situácia 36



Vodič červeného vozidla

je povinný umožniť vodičovi modrého vozidla obídenie prekážky.

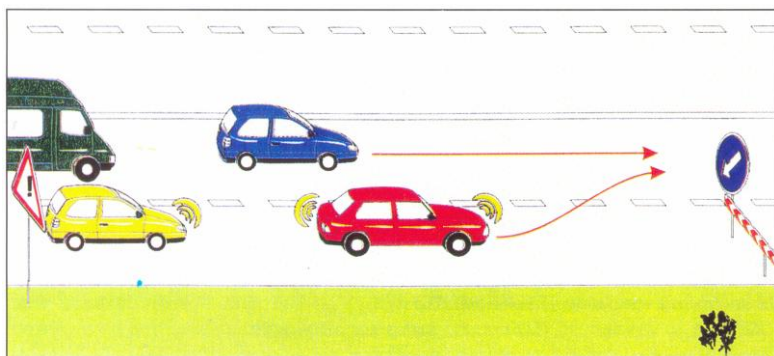
Vozidlá prejdú okolo prekážky v poradí:

1. modré 2. červené 3. zelené 4. žlté.

Dopravná situácia vyznačuje dva jazdné pruhy, pričom v jednom jazdnom pruhu je prekážka.

Ak je pri súbežnej jazde v niektorom jazdnom pruhu prekážka cestnej premávky, vodič vozidla idúceho vo voľnom jazdnom pruhu je povinný umožniť vodičovi prvého vozidla, nachádzajúceho sa v jazdnom pruhu, v ktorom je prekážka, jej obídenie, ak ten dáva znamenie o zmene smeru jazdy. Vodič obchádzajúci prekážku pritom nesmie ohroziť vodiča jazdiaceho vo voľnom jazdnom pruhu.

Dopravná situácia 36a



Vodič modrého vozidla

je povinný umožniť vodičovi červeného vozidla obídenie prekážky.

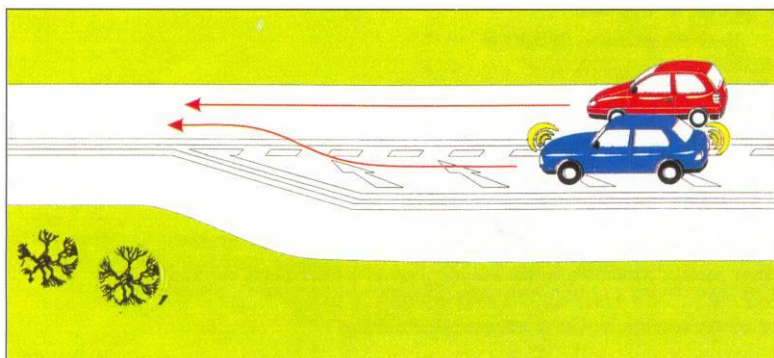
Vozidlá prejdú okolo prekážky v poradí:

1. červené 2. modré 3. žlté 4. zelené.

Dopravná situácia vyznačuje dva jazdné pruhy, pričom v jednom jazdnom pruhu je prekážka.

Ak je pri súbežnej jazde v niektorom jazdnom pruhu prekážka cestnej premávky, vodič vozidla idúceho vo voľnom jazdnom pruhu je povinný umožniť vodičovi prvého vozidla, nachádzajúceho sa v jazdnom pruhu, v ktorom je prekážka, jej obídenie, ak ten dáva znamenie o zmene smeru jazdy. Vodič obchádzajúci prekážku pritom nesmie ohroziť vodiča jazdiaceho vo voľnom jazdnom pruhu.

Dopravná situácia 37



Vodič modrého vozidla

nesmie ohroziť vodiča červeného vozidla jazdiaceho v priebežnom jazdnom pruhu, do ktorého prechádza.

Dopravná situácia vyznačuje dva jazdné pruhy, pričom jeden jazdný pruh je priebežný a druhý pripájací.

Vodič, jazdiaci v pripájacom jazdnom pruhu nesmie ohroziť vodiča jazdiaceho v priebežnom jazdnom pruhu, do ktorého prechádza.